



L'HABITAT ET L'ACCOMPAGNEMENT TECHNICO-SOCIAL

LE LOGEMENT: LEVIER DE L'ACCOMPAGNEMENT SOCIAL OU EST-CE L'INVERSE ? CE QUI EST SÛR C'EST QU'ACCOMPAGNER DANS/PAR OU EN MATIÈRE D'HABITAT RELÈVE DE COMPÉTENCES ET DE CONNAISSANCES SOCIALES ET TECHNIQUES. ACCOMPAGNER DES PUBLICS À DOMICILE C'EST ENTRER DANS LEUR INTIMITÉ, DANS LEUR VIE PRIVÉE AVEC UNE VISION 360° SUR CE QUI COMPOSE LEUR QUOTIDIEN.

Réalisé et Présenté par l'asbl RELOGEAS

Anne-Catherine RIZZO directrice
Estelle RICHIR Coordinatrice



PRÉSENTATION DU RAPEL





Pour avoir plus d'informations, vous pouvez consulter :

<https://rapel.be/>

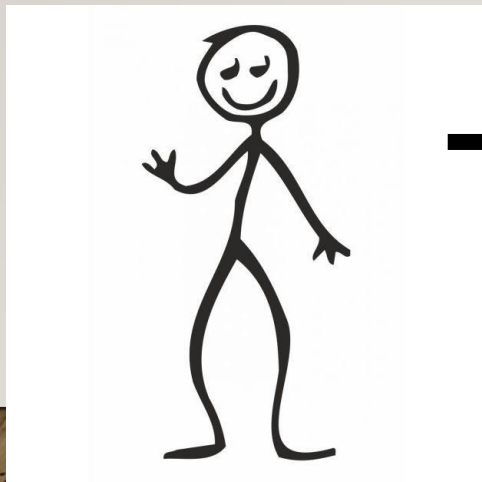
<https://habitat-defi-jeunes.eu/>

<https://www.relogeas.be/>

Nous remercions Gerardo CORNEJO
(travailleur au sein de l'APL Habitat et p-Participation)
pour les illustrations et images



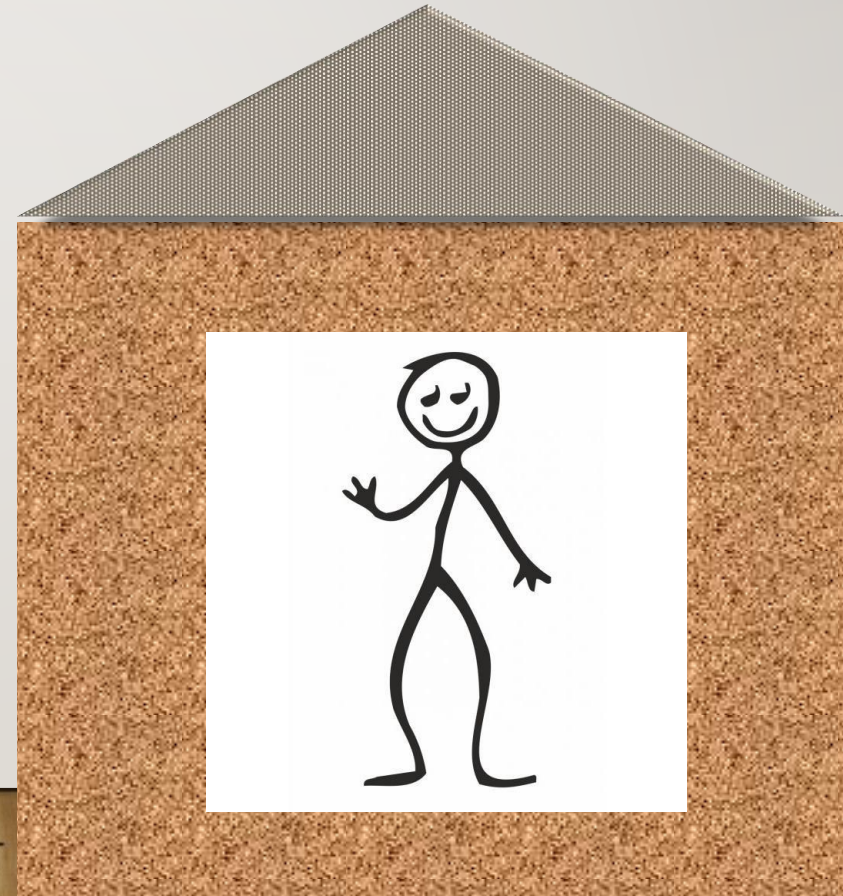
POUR LA PLUPART DES GENS, HABITER VA DE SOI.





... MAIS POUR D'AUTRES, CE N'EST PAS LE CAS.

Public cible: toute personne en problématique de logement et prioritairement en état de précarité, porteuse de difficultés diverses qui sont sociales, économiques, culturelles, administratives et de santé





LA CARTE N'EST PAS LE TERRITOIRE, UN LOGEMENT N'EST PAS UN HABITAT !

« Habiter c'est un lieu où je peux me retirer du monde, où je peux me reconstruire comme sujet, un lieu d'hospitalité pour accueillir l'inter-subjectivité et un lieu à partir duquel je peux me redéployer au monde ».

Jean-Michel Longneaux (philosophe)

Logement = Lieu d'intimité – 2^{ème} peau – Protection et accueil de l'extérieur



ΚΕΓΟΡΕΑΣ

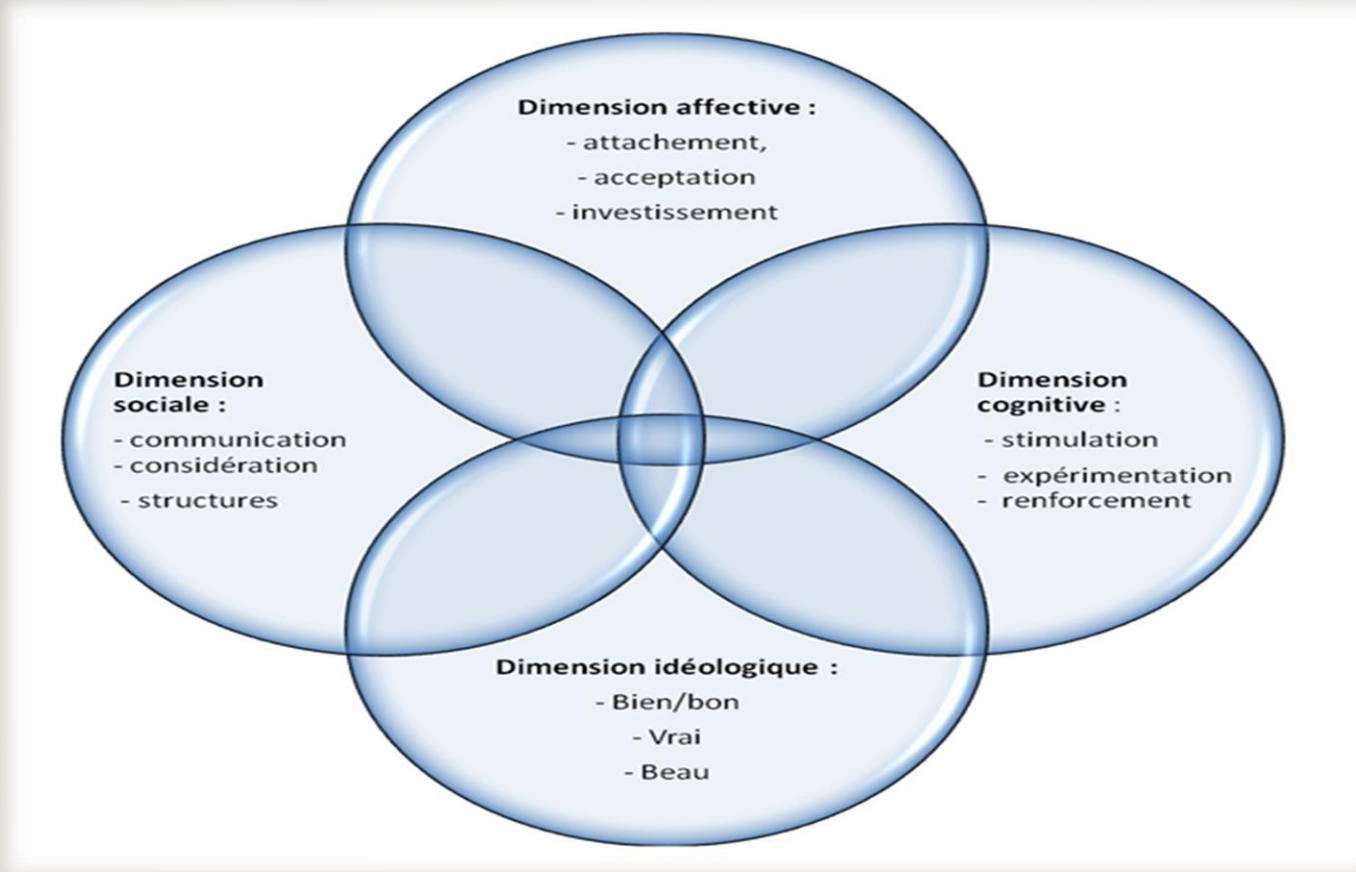




De quoi le travailleur social doit-il tenir compte ?

1. des caractéristiques spécifiques liées au parcours logement
2. des caractéristiques individuelles à accueillir, découvrir :
 - Ses besoins abîmés ou non, son histoire, les valises lourdes à porter...
 - Ses ressources
3. de la méthode d'approche : apprivoiser le bénéficiaire, utiliser la « bonne » porte d'entrée (cfr Analyse Transactionnelle : porte d'entrée privilégiée/piégée, en diversifiant les approches individuelles, collectives...)

Les 12 besoins de JP Pourtois & C^o



POURTOIS J.P., DESMET H. et HUMBEEK B., Les Ressources de la Résiliences, France, PUF, 2012.



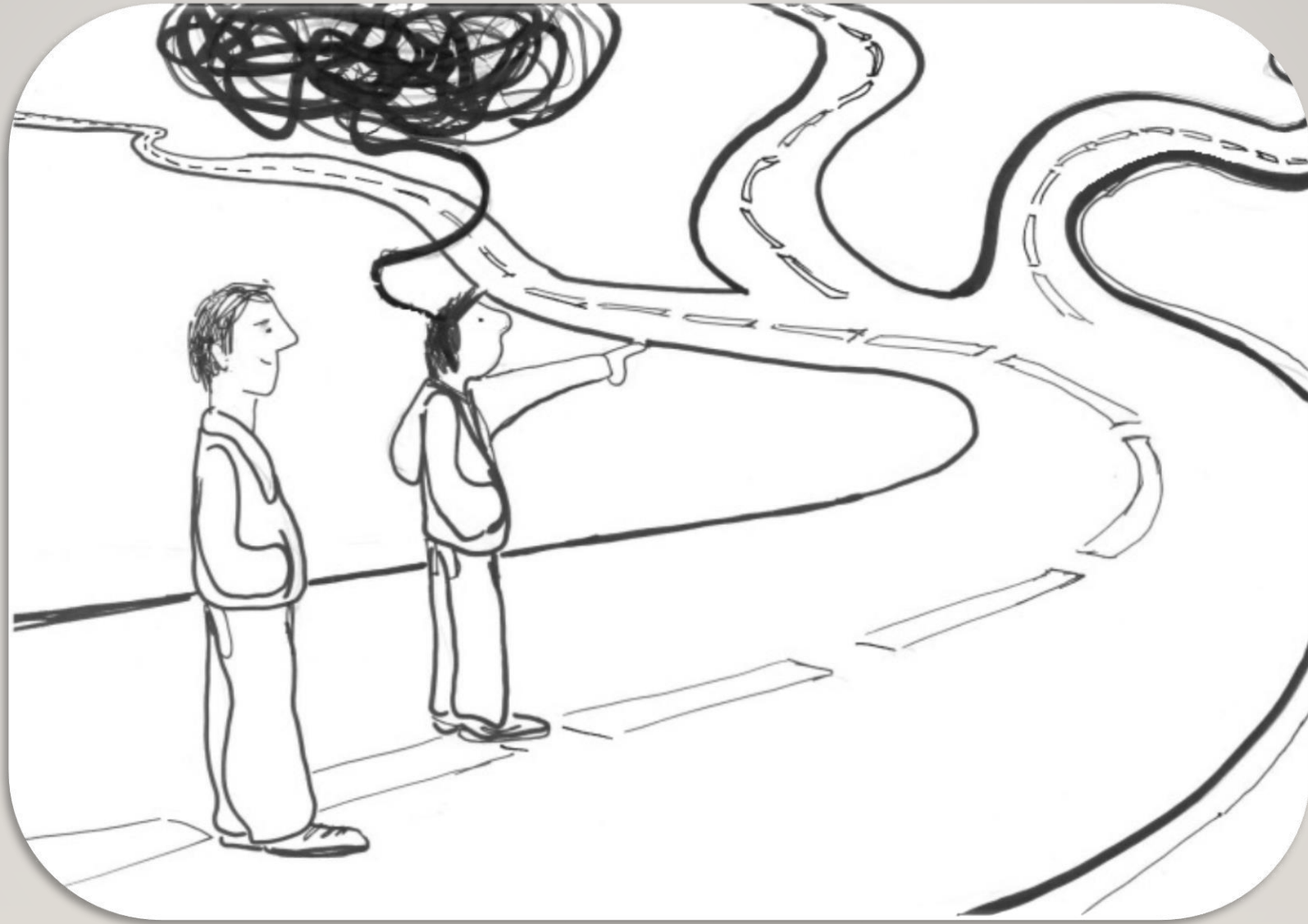
Pourquoi cette représentation des 12 besoins plutôt que la pyramide de Maslow ????

« Autant la typologie des besoins élaborée par Maslow me semble pertinente, autant leur hiérarchisation peut prêter le flan à la critique. De nombreux auteurs ont constaté que certains besoins, comme l'appartenance ou la reconnaissance, étaient tout aussi fondamentaux pour vivre que les besoins physiologiques ou de sécurité. »

LENOIR F., Vivre! Dans un monde imprévisible, France, Fayard, 2020, pp.20.



ΚΕΓΟΡΕΛΣ





L'ACCOMPAGNEMENT 360°

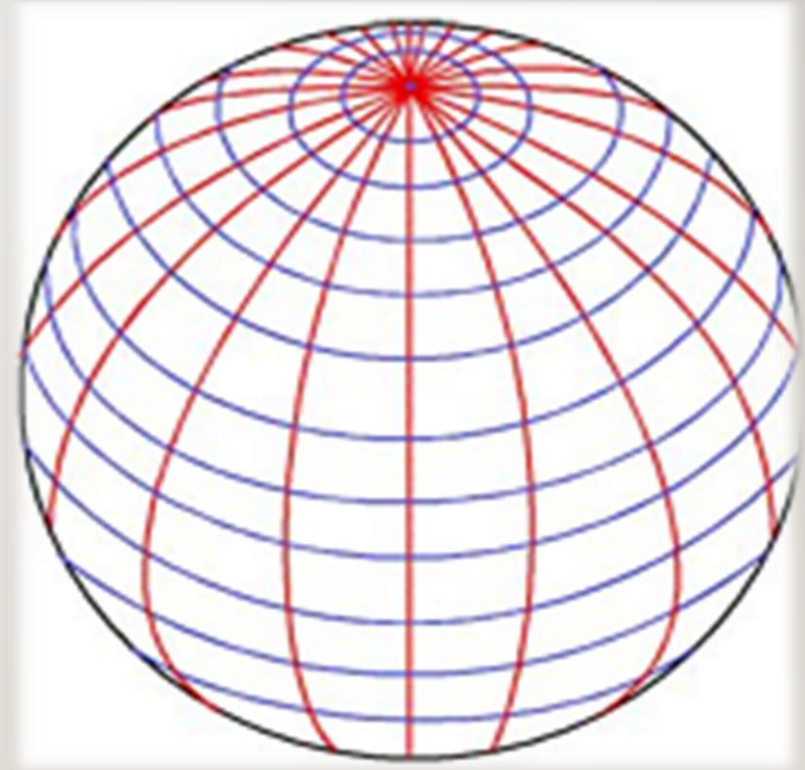
Accompagner = tenir compte de la personne dans sa **GLOBALITE** :

LONGITUDE: transversalité

- ses difficultés, ses manques, ses besoins abîmés etc.
MAIS AUSSI ...
- ses ressources, ses compétences, son réseau

LATITUDE:

- de bas en haut, de haut en bas
- quand une porte est fermée, on passe par la fenêtre... interpeller en justice, un responsable, des pairs





Le processus de changement – résilience- nécessite de la motivation

Définition de résilience : « Au cours de sa vie, l'être humain subit un ensemble de fracas qui participent à son développement ou à son anéantissement. (...) L'individu est à un carrefour de possibles. (...) »
« (...) Le développement de l'individu peut s'arrêter (**désistance**), se maintenir (**résistance**), repartir négativement (**désilience**) ou reprendre un nouveau développement émancipatoire (**résilience**). »

POURTOIS J.P., DESMET H. et HUMBEEK B.,

Les Ressources de la Résiliences, France, PUF, 2012, pp. 31.

LES RESSOURCES DE LA RÉSILIENCE

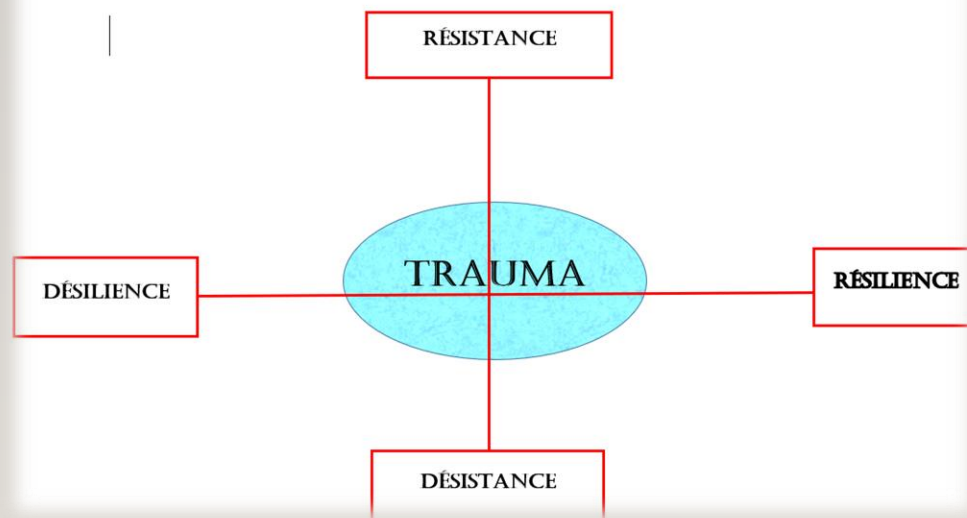


Schéma simplifié basé sur le schéma présenté dans l'ouvrage:
POURTOIS J.P., DESMET H. et HUMBEEK B.,
Les Ressources de la Résiliences, France, PUF, 2012, pp. 18.

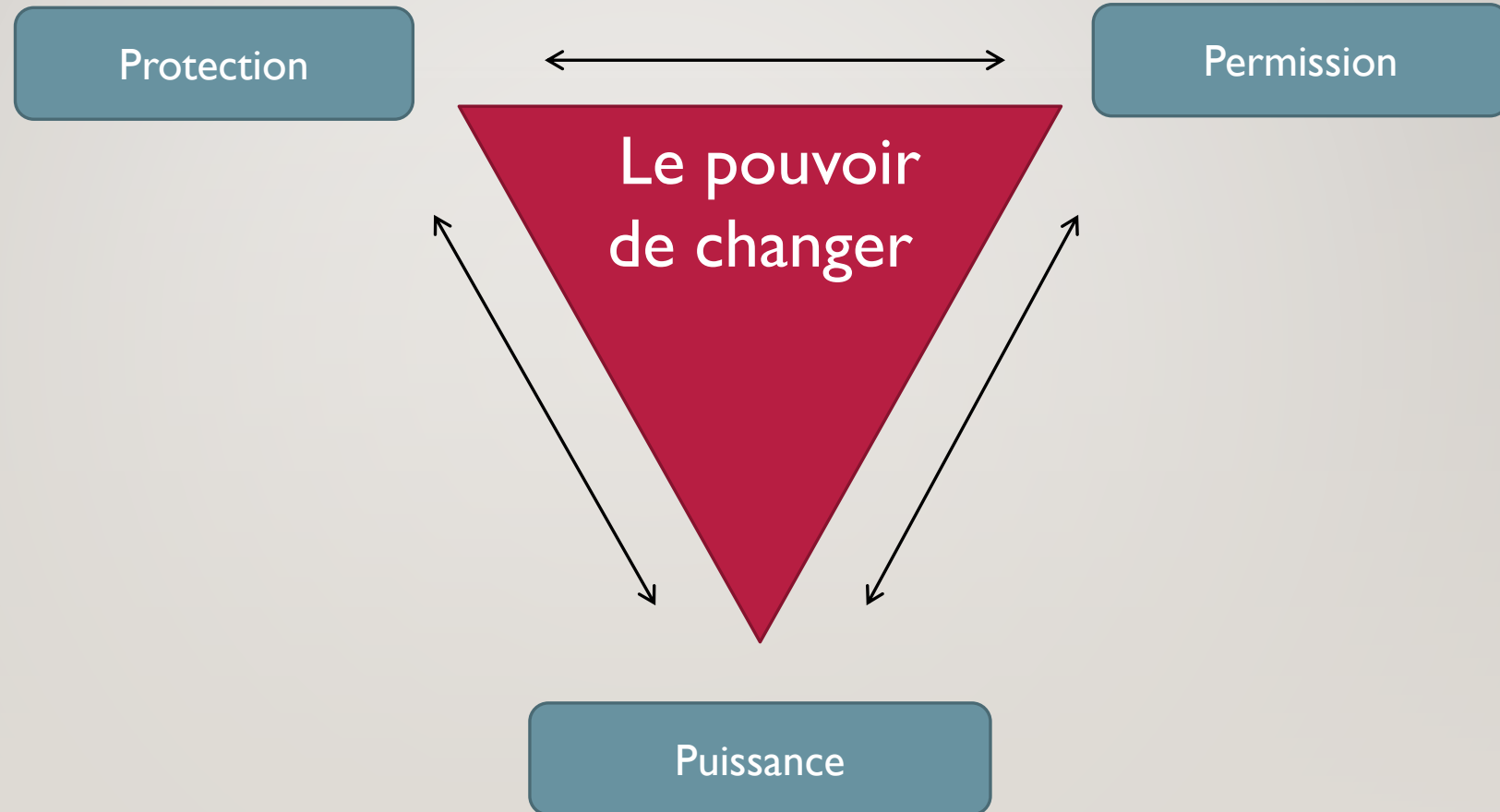


ΚΕΓΟΡΕΑΣ





Le triangle des 3 P (Analyse transactionnelle)





La motivation

Travailler sur les besoins
abîmés à nourrir

Se fixer un BUT

Donner du SENS

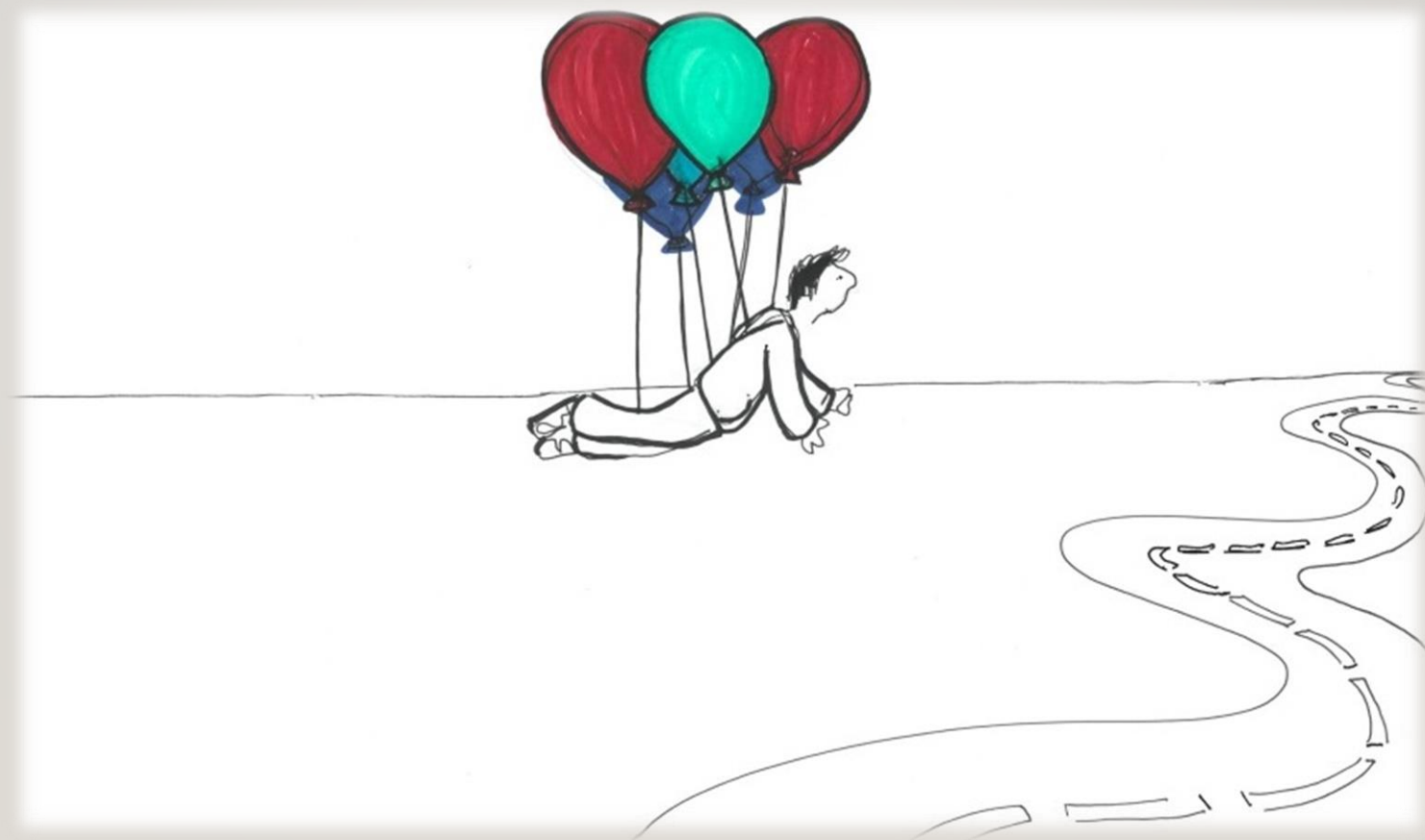
Donner ENVIE

Processus : Plaisir / jeu





VERS la fin de l'accompagnement 😊





Place aux questions / réflexions





**MERCI POUR VOTRE
ATTENTION
ET VOTRE PARTICIPATION**